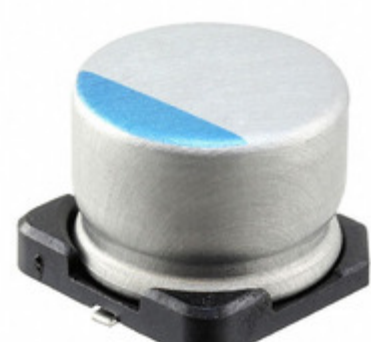


PCR1E221MCL1GS



Obrázky jsou pouze orientační.
Podrobné informace o produktu naleznete v části Technické údaje produktu.
Koupit PCR1E221MCL1GS s důvěrou od Component-World.HK, 1 rok záruka



Part Number: [PCR1E221MCL1GS](#)

Výrobce: [Nichicon](#)

Popis: CAP ALUM POLY 220UF 20% 25V SMD

Datový list: [Chip Type Tape Spec](#)

[PCR Series](#)

[Polymer Aluminum Land, Reflow](#)

RoHS Status: Bez olova / V souladu RoHS

Ship From: Hong Kong

Shipment Way: DHL/Fedex/TNT/UPS/EMS

[Request For Quotation](#)

PARAMETR PRODUKTU

Part Number	PCR1E221MCL1GS	Výrobce	Nichicon
Popis	CAP ALUM POLY 220UF 20% 25V SMD	Stav volného vedení / RoHS	Bez olova / V souladu RoHS
Dostupné množství	54608 pcs	Datový list	Chip Type Tape Spec PCR Series Polymer Aluminum Land, Reflow
Kategorie	Kondenzátory	Napětí - Jmenovitá	25V
Typ	Polymer	Tolerance	±20%
Povrchová montáž Land Velikost	0.406" L x 0.406" W (10.30mm x 10.30mm)	Velikost / Rozměry	0.394" Dia (10.00mm)
Série	PCR	Ripple Current @ Vysoká frekvence	2.1A @ 100kHz
hodnocení	-	Obal	Original-Reel®
Paket / krabice	Radial, Can - SMD	Ostatní jména	493-13753-6
Provozní teplota	-55°C ~ 125°C	Typ montáže	Surface Mount
Úroveň citlivosti na vlhkost (MSL)	1 (Unlimited)	Výrobní standardní doba výroby	17 Weeks
Životnost @ Temp.	4000 Hrs @ 125°C	Rozestup vývodů	-
Stav volného vedení / RoHS	Lead free / RoHS Compliant	Výška - Sedící (Max)	0.319" (8.10mm)
ESR (Equivalent Resistance Series)	24 mOhm	Detailní popis	220µF 25V Aluminum Polymer Capacitor Radial, Can - SMD 24 mOhm 4000 Hrs @ 125°C
kapacitní	220µF	Aplikace	General Purpose

Component-World.com je spolehlivý distributor elektronických součástek. Specializujeme se na všechny elektronické komponenty řady Nichicon. Máme 54608 kusy Nichicon PCR1E221MCL1GS na skladě dostupných. Vyžádejte si citát z distributora součástí elektroniky na Component-World.com, náš prodejní tým vás bude kontaktovat do 24 hodin.

RFQ Email: info@Components-World.com

SOUVISEJÍCÍ PRODUKTY

	Část#: PCR1D331MCL1GS Popis: CAP ALUM POLY 330UF 20% 20V SMD	Výrobci: Nichicon	Dotaz
	Část#: PCR1E560MCL1GS Popis: CAP ALUM POLY 56UF 20% 25V SMD	Výrobci: Nichicon	Dotaz
	Část#: PCR1E271MCL1GS Popis: CAP ALUM POLY 270UF 20% 25V SMD	Výrobci: Nichicon	Dotaz
	Část#: PCR1E101MCL4GS Popis: CAP ALUM POLY 100UF 20% 25V SMD	Výrobci: Nichicon	Dotaz
	Část#: PCR1E471MCL1GS Popis: CAP ALUM POLY 470UF 20% 25V SMD	Výrobci: Nichicon	Dotaz
	Část#: PCR1D151MCL4GS Popis: CAP ALUM POLY 150UF 20% 20V SMD	Výrobci: Nichicon	Dotaz
	Část#: PCR1H121MCL1GS Popis: CAP ALUM POLY 120UF 20% 50V SMD	Výrobci: Nichicon	Dotaz
	Část#: PCR1D561MCL1GS Popis: CAP ALUM POLY 560UF 20% 20V SMD	Výrobci: Nichicon	Dotaz
	Část#: PCR1D151MCL1GS Popis: CAP ALUM POLY 150UF 20% 20V SMD	Výrobci: Nichicon	Dotaz
	Část#: PCR1H181MCL1GS Popis: CAP ALUM POLY 180UF 20% 50V SMD	Výrobci: Nichicon	Dotaz
	Část#: PCR1D471MCL1GS Popis: CAP ALUM POLY 470UF 20% 20V SMD	Výrobci: Nichicon	Dotaz
	Část#: PCR1D560MCL1GS Popis: CAP ALUM POLY 56UF 20% 20V SMD	Výrobci: Nichicon	Dotaz
	Část#: PCR1D331MCL6GS Popis: CAP ALUM POLY 330UF 20% 20V SMD	Výrobci: Nichicon	Dotaz
	Část#: PCR1D681MCL1GS Popis: CAP ALUM POLY 680UF 20% 20V SMD	Výrobci: Nichicon	Dotaz
	Část#: PCR1H121MCL2GS Popis: CAP ALUM POLY 120UF 20% 50V SMD	Výrobci: Nichicon	Dotaz
	Část#: PCR1E331MCL1GS Popis: CAP ALUM POLY 330UF 20% 25V SMD	Výrobci: Nichicon	Dotaz
	Část#: PCR1E221MCL6GS Popis: CAP ALUM POLY 220UF 20% 25V SMD	Výrobci: Nichicon	Dotaz
	Část#: PCR1E101MCL1GS Popis: CAP ALUM POLY 100UF 20% 25V SMD	Výrobci: Nichicon	Dotaz
	Část#: PCR1E330MCL1GS Popis: CAP ALUM POLY 33UF 20% 25V SMD	Výrobci: Nichicon	Dotaz
	Část#: PCR1H120MCL1GS Popis: CAP ALUM POLY 12UF 20% 50V SMD	Výrobci: Nichicon	Dotaz

Související klíčová slova pro **PCR1E221MCL1GS**

Nichicon PCR1E221MCL1GS.	PCR1E221MCL1GS distributor	PCR1E221MCL1GS dodavatel	PCR1E221MCL1GS Cena
PCR1E221MCL1GS Stáhnout datasheet.	PCR1E221MCL1GS Datasheet.	PCR1E221MCL1GS Stock.	koupit PCR1E221MCL1GS.
Nichicon PCR1E221MCL1GS.			